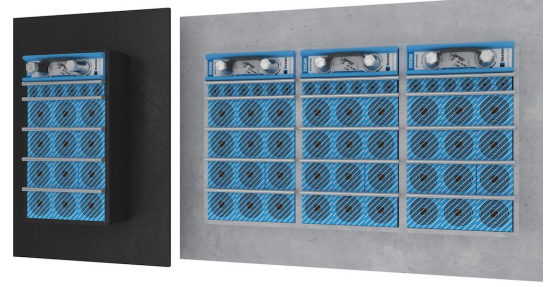




Roxtec G EMC geçişi

EMC uygulamalarında kaynak ile monte edilebilen geçiş.

Roxtec G EMC, elektromanyetik uyumluluk sağlayan bir kablo ve boru yalıtım malzemesidir. Kaynak için çelik çerçevesi vardır. Elektromanyetik kalkan için Roxtec ES modülleri ile iletken bozulmalara karşı koruma sağlayan PE modülleri arasında seçim yapabilirsiniz. Modüller çeşitli ölçülerde kabloları uyarlanır. Geçiş kalın duvarın derinliğini kapsamak için galvanizli çelikten bir GE uzatma çerçevesi ile birlikte kullanılabilir. Geçiş kurulumunun elektrik performansını göstermeye yardımcı olmak için Roxtec EC (elektriksel süreklilik) test çubukları mevcuttur.



- Dahili yedek kapasite sağlar

Ürün özellikleri



Yangın sınıflamalı



Su geçirmez



Gaz geçirmez



EMI koruması

Montaj yapılacak yapı



Panolar ve muhafazalar



Metal

Montaj tipi



Kaynak

Derecelendirmeler ve sertifikalar

Yangın

- IMO 2010 FTP Koduna göre A-SINIFI
- EN 13501 standardına göre E/EI derecesi

Sızdırmazlık

- Gaz: 2,5 Bar (katastrofik)
- Su: 4 bar (katastrofik)

Destekler

- Elektromanyetik ekranlama
- Potansiyel eşleme

Çerçeve boyutları

mm/kg

Aşağıdaki çerçeve çeşitleri sınırlı sayıda seçenekten oluşmaktadır. Çerçeve ve yapılandırma yelpazesinin tamamı için [roxtec.com](https://www.roxtec.com) adresini ziyaret edin.

Başlık	Çerçeve açıklıkları	Modül koyulan alan	Dış boyutlar WxHxD	Açıklık boyutları w x h	Ağırlık	Madde Numarası
G 6x1 PRIMED	1	120 x 180	252.5 x 350 x 60	188(+15/-15) x 290(+15/-15)	4.4	G006000000112
G 6x2 PRIMED	2	120 x 180	383 x 350 x 60	318(+15/-15) x 290(+15/-15)	7.4	G006000000212
G 6x3 PRIMED	3	120 x 180	513.5 x 350 x 60	449(+15/-15) x 290(+15/-15)	9.8	G006000000312
G 6x1 AISI316	1	120 x 180	252.5 x 350 x 60	188(+15/-15) x 290(+15/-15)	4.8	G006000000121
G 6x2 AISI316	2	120 x 180	383 x 350 x 60	318(+15/-15) x 290(+15/-15)	7.3	G006000000221
G 6x3 AISI316	3	120 x 180	513.5 x 350 x 60	449(+15/-15) x 290(+15/-15)	9.8	G006000000321



Yalıtım elemanı verileri

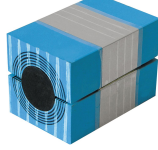
Yalıtım elemanları



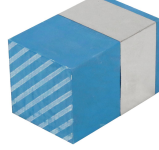
Kayganlaştırıcı



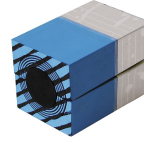
Sıkıştırma Aparatı ve Kiti ES



Multidiameter™ özellikli RM ES tek parça sıkıştırma modülü



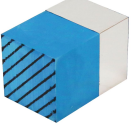
Multidiameter™ özellikli RM PE modülü



Aksesuarları ES ve BG



Sabitleyici Montaj araçları



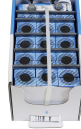
RM PE tek parça sıkıştırma modülü



Sıkıştırma Aparatı ve Kiti



Sabitleme Plakası



ES yalıtım kiti



Kaynak aletleri

Ayrıntılı bilgi için lütfen [roxtec.com](https://www.roxtec.com) adresini ziyaret edin.

The product information provided by Roxtec does not release the purchaser of the Roxtec system, or part thereof, from the obligation to independently determine the suitability of the products for the intended process, installation and/or use. Roxtec gives no guarantee for the Roxtec system or any part thereof and assumes no liability for any loss or damage whatsoever, whether direct, indirect, consequential, loss of profit or otherwise, occurred or caused by the Roxtec systems or installations containing components not manufactured by an authorized manufacturer and/or occurred or caused by the use of the Roxtec system in a manner or for an application other than for which the Roxtec system was designed or intended. Roxtec expressly excludes any implied warranties of merchantability and fitness for a particular purpose and all other express or implied representations and warranties provided by statute or common law. User determines suitability of the Roxtec system for intended use and assumes all risk and liability in connection therewith. In no event shall Roxtec be liable for indirect, consequential, punitive, special, exemplary or incidental damages or losses. The Roxtec products are offered and sold in accordance with the conditions of the Roxtec General Terms of Sales. The latest version of the Roxtec General Terms of Sales can be downloaded from <https://www.roxtec.com/en/about-us/about-roxtec/general-terms-of-sales/> We reserve the right to make changes to the product and technical information without further notice. Any errors in print or entry are no claims for indemnity. The content of this publication is the property of Roxtec International AB and is protected by copyright. This document was generated on: 2024-04-17